

Date _____
 Nom de l'utilisateur _____
 Responsable _____
 Numero EZ-Ti _____

Tampon de la société



Les incompatibilités ne sont plus un problème avec notre configurateur en ligne!

permobil | EZ-Ti



☆ Standard

VPH, achat neuf, FRMA, modulaire à propulsion manuelle
 actifs Code LPPR 9517087 - Montant LPPR 6276,00 € TTC

MODELE

	LPPR	TTC €
TRFS1 ☆ TILITE TR (Titane, Ultimate TiFit Frame) Faible poids, forte résistance et réduction des vibrations Non réglable Poids limite 120kg		

OPTIONS DE CHASSIS

TRHDR1 ○ CHASSIS HEAVY DUTY Limite de poids kg 158 kg, nécessaire pour dispositif de propulsion électrique Disponible UNIQUEMENT avec : Repose-pieds réglable en inclinaison (TRFTR3) Toile de dossier rembourrée (avec sangles) (TRBUP3) ou Toile de dossier en tissu respirant (TRBUP5) Dossier aluminium rabattable réglable en hauteur (TRSB1) Barre de dossier rigidifiante, profondeur par rapport au dossier : 10,2 cm (4") (TRSB19) Roues Arrière : <i>TiLite Shadow</i> , <i>Spinergy LX</i> (LX = max 2° carrossage) Roue avant <i>LITESPEED ALUMINIUM</i> (3", 4", 5", 6") Fourche avant <i>Standard TiLite</i> (TRFK1) NON disponible avec: Potence de repose pieds en V à l'avant Toile de dossier ajustable par velcro (TRBUP2) Accoudoirs tube escamotable et relevable (TRARM1 & TRARM4)		
---	--	--

FINITIONS DU CHASSIS

Z2FF1 ☆ TITANE - finition satin		
Z2SCBT1 ○ Patch de restauration pour châssis Titane finition satin		
Z2FF3 ○ Tatouages sur châssis Sur les tubes du châssis avant. Uniquement sur finition satin. Les tatouages seront ajustés en fonction de votre châssis		
Z2FF44 ○ TATOUAGE FLOWER GARDEN		
Z2FF45 ○ TATOUAGE NEED FOR SPEED		
Z2FF43 ○ TATOUAGE MOSAIC		
Z2FF Autre option de couleur		
TRFF8 <input type="checkbox"/> High Gloss Black	TRFF19 <input type="checkbox"/> Black Lava	TRFF57 <input type="checkbox"/> Indigo Purple
TRFF10 <input type="checkbox"/> Red Pepper	TRFF27 <input type="checkbox"/> Titanium Grey	TRFF58 <input type="checkbox"/> Black Galaxy
TRFF29 <input type="checkbox"/> Neon Pink	TRFF61 <input type="checkbox"/> Seafoam Green	TRFF59 <input type="checkbox"/> Pomegranite red
TRFF14 <input type="checkbox"/> Ocean Blue	TRFF62 <input type="checkbox"/> Blue Mist	TRFF60 <input type="checkbox"/> Silver Streak
TRFF15 <input type="checkbox"/> Tangerine	TRFF63 <input type="checkbox"/> Lavender Dusk	TRFF64 <input type="checkbox"/> Daffodil Yellow
TRFF30 <input type="checkbox"/> Acid Green	TRFF40 <input type="checkbox"/> Hyper blue	
TRFF17 <input type="checkbox"/> Midnight Blue	TRFF41 <input type="checkbox"/> Flame Orange	
TRFF18 <input type="checkbox"/> White pearl	TRFF42 <input type="checkbox"/> OD Green	

KIT DE COULEURS ANODISEES

Le kit de couleur anodisée comprend : le support de fourche, la fourche et les capuchons de fourche. Si aucune couleur n'est sélectionnée, la couleur par défaut sera le noir.		
TRANO1 ☆ Noir		
TRANO12 ○ Or		
TRANO15 ○ Vert		
TRANO13 ○ Violet		
TRANO14 ○ Orange		
TRANO10 ○ Bleu		
TRANO11 ○ Rouge		

MESURES DU CHASSIS

LARGEUR D'ASSISE ARRIERE (A)

- TRSW1 30,5 (12") 33 (13") 35,6 (14") 38,1 (15")
 40,6 (16") 43,2 (17") 45,7 (18") 48,3 (19")
- TRSW2 50,8 (20")

LARGEUR D'ASSISE AVANT (T)

- TRFSW1 **PAS DE CINTRAGE AVANT**

- TRFSW2 **CINTRAGE AVANT 2,5 cm (1")**

Le cintrage commence à environ 23 cm du tube arrière.

7,6 cm de moins que la largeur du siège A

Uniquement disponible avec une assise réglable en tension par bandes velcro et siège rigide aluminium

Non disponible pour les largeurs d'assise A (25,4 cm et 27,9 cm)

- TRFSW4 **CINTRAGE AVANT 5,1 cm (2")**

Le cintrage commence à environ 23 cm du tube arrière.

10,2 cm de moins que la largeur du siège A

Uniquement disponible avec une assise réglable en tension par bandes velcro et siège rigide aluminium

Non disponible pour les largeurs d'assise A (25,4 cm et 27,9 cm)

PROFONDEUR D'ASSISE (B)

- TRSD1-12 30,5 (12") 33 (13") 35,6 (14") 38,1 (15")
 40,6 (16") 43,2 (17") 45,7 (18") 48,3 (19")
- TRSD2 50,8 (20")

SIÈGE ERGONOMIQUE (U)

Distance entre l'avant du tube de dossier et le début de la courbe (vers le haut) du tube d'assise

Nécessite une étude de la configuration et sera traitée par notre service "Dessins et modèles illimités".

Ne permet pas l'option "assise réglable en tension par visserie"

Non disponible avec l'option "dossier verrouillé sur l'assise"

- TRERG1-5 12,7 (5") 15,2 (6") 17,8 (7") 20,3 (8") 22,9 (9")

HAUTEUR D'ASSISE AVANT (C)

- TRFSH1 38,1 (15") 39,4 (15,5") 40,6 (16") 41,9 (16,5") 43,2 (17")
 44,5 (17,5") 45,7 (18") 47 (18,5") 48,3 (19") 49,5 (19,5")
 50,8 (20") 52,1 (20,5") 53,3 (21")

HAUTEUR D'ASSISE ARRIERE (D)

- TRRSH1 31,8 (12,5") 33 (13") 34,3 (13,5") 35,6 (14")
 36,8 (14,5") 38,1 (15") 39,4 (15,5") 40,6 (16")
 41,9 (16,5") 43,2 (17") 44,5 (17,5") 45,7 (18")
 47 (18,5") 48,3 (19") 49,5 (19,5") 50,8 (20")

Taille de la roue arrière	Hauteur d'assise arrière
20"	31,8 à 47
22"	35,6 à 48,3
24"	36,8 à 50,8
25"	36,8 à 50,8
26"	39,4 à 50,8

ANGLE DE POTENCE AVANT (L) OU LONGUEUR TOTALE DU CHASSIS (M)

Si vous sélectionnez **Longueur totale du cadre**, l'angle avant sera ajusté pour obtenir la longueur totale requise.

- TRFA1 **ANGLE DE POTENCE (L)**

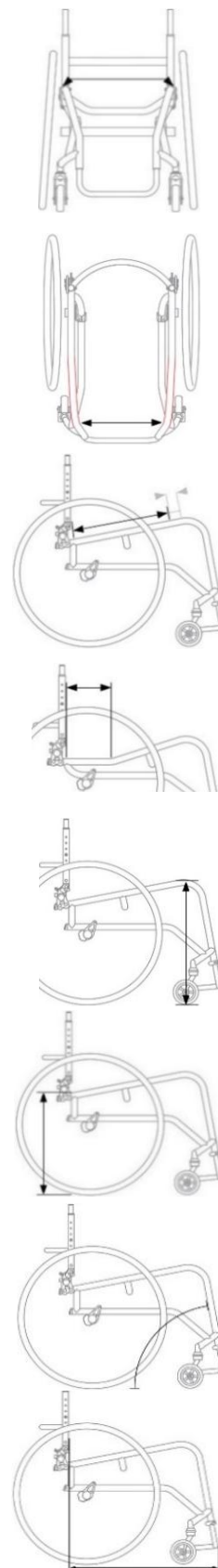
(L) Angle entre le sol et la potence

- 70° 75° 80°
 85° **(Non disponible avec des roues avant de 6")**
 90° **(Non disponible avec les roues avant de 5" et 6")**

- TRFA2 **LONGUEUR TOTALE DU CHASSIS (M)**

Distance entre le tube de dossier avant et le tube de palette avant.

LONGUEUR TOTALE DU CHASSIS M= _____ cm



REMBOURRAGE DU DOSSIER

 TRBUP0 SANS toile de dossier

 TRBUP2 ☆ **TOILE DE DOSSIER AJUSTABLE PAR VELCRO**

Non disponible avec châssis Heavy Duty et poignées de poussée rabattables

Tension réglable par sangles

Nécessaire avec les poignées de poussée rabattables

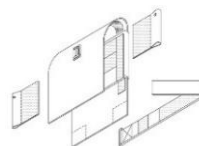
 TRBUP3 **TOILE DE DOSSIER REMBOURRÉE (NYLON)**

 TRBUP5 **TOILE DE DOSSIER TISSU RESPIRANT**

Non disponible avec la bande de dossier ultrasuède

 TRUPC3-BL **BANDE ARRIÈRE DE DOSSIER SUEDINE**

Disponible uniquement avec la toile de dossier ajustable par velcro et la toile Nylon



TYPE DE DOSSIER

 TRSB1 ☆ **DOSSIER ALUMINIUM RABATTABLE, RÉGLABLE EN HAUTEUR**

Nécessaire pour le châssis Heavy Duty

 TRSB2 **DOSSIER TITANE RABATTABLE, RÉGLABLE EN HAUTEUR**

Complet avec barre de renforcement arrondie

Le dos en titane est assorti à la finition du cadre

Non disponible avec poignées de poussée boulonnées à la barre de renforcement

Non disponible avec le châssis Heavy Duty

 TRSB15 **DOSSIER EN TITANE NON RABATTABLE, HAUTEUR FIXE**

Complet avec barre de renforcement arrondie

Le dos en titane est assorti à la finition du cadre.

Non disponible avec poignées de poussée intégrées et cadre Heavy Duty

BARRE DE DOSSIER RIGIDE - TISHAFT™ (non disponible avec Dossier en Titane non rabattable)

 TRSB3 ☆ **Aluminium**

POIGNÉES DE POUSSÉE

 Sans poignées de poussée

Comprend une barre de renforcement du dossier de 10cm de profondeur.

 TRSB6 ☆ **POIGNÉES INTÉGRÉES DANS LE TUBE DE DOSSIER**

 TRSB7 **POIGNÉES RABATTABLES**

(toile dossier réglable en tension par sangles obligatoire)

 TRSB8 **POIGNÉES SUR TUBES FIXES**

Comprend barre de renforcement du dossier de 10 cm de profondeur. Non disponible avec dossier Ti Back

 TRSB9 **POIGNÉES SUR TUBES, RÉGLABLES EN HAUTEUR**

Comprend barre de renforcement du dossier de 10 cm de profondeur. Non disponible avec dossier Ti Back



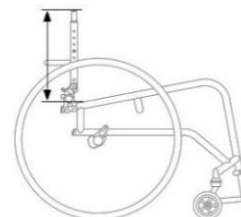
HAUTEUR DE DOSSIER

Hauteur (F) Dossier rabattable TRSB1 e TRSB2

POIGNÉES DE POUSSÉE	BASSE	MOYENNE	HAUTE	Hauteur montée (de 0,5" en 0,5")
SANS poignées	21,6 - 29,2	30,5 - 41,9	40,6 - 52,1	Montée à ____ cm
Poignées (TRSB8)	(8,5" - 11,5")	(12" - 16,5")	(16" - 20,5")	
Poignée intégrée	26,7 - 31,8	34,3 - 41,9	44,5 - 52,1	Montée à ____ cm
TRSB6)	(10,5" - 12,5")	(13,5" - 16,5")	(17,5" - 20,5")	
Poignée rabattable	33 - 38,1	36,8 - 47	47 - 53,3	Montée à ____ cm
TRSB7)	(13" - 15")	(14,5" - 18,5")	(18,5" - 21")	

Hauteur fixe (F) Dossier titane non rabattable TRSB15

- | | | | | | |
|-------------------------------------|---------------------------------------|-------------------------------------|---------------------------------------|-------------------------------------|---------------------------------------|
| <input type="checkbox"/> 12,7 (5") | <input type="checkbox"/> 14 (5,5") | <input type="checkbox"/> 15,2 (6") | <input type="checkbox"/> 16,5 (6,5") | <input type="checkbox"/> 17,8 (7") | <input type="checkbox"/> 19,1 (7,5") |
| <input type="checkbox"/> 20,3 (8") | <input type="checkbox"/> 21,6 (8,5") | <input type="checkbox"/> 22,9 (9") | <input type="checkbox"/> 24,1 (9,5") | <input type="checkbox"/> 25,4 (10") | <input type="checkbox"/> 26,7 (10,5") |
| <input type="checkbox"/> 27,9 (11") | <input type="checkbox"/> 29,2 (11,5") | <input type="checkbox"/> 30,5 (12") | <input type="checkbox"/> 31,8 (12,5") | <input type="checkbox"/> 33 (13") | <input type="checkbox"/> 34,2 (13,5") |
| <input type="checkbox"/> 35,6 (14") | <input type="checkbox"/> 36,8 (14,5") | <input type="checkbox"/> 38,1 (15") | <input type="checkbox"/> 39,4 (15,5") | <input type="checkbox"/> 40,6 (16") | <input type="checkbox"/> 41,9 (16,5") |
| <input type="checkbox"/> 43,2 (17") | <input type="checkbox"/> 44,5 (17,5") | <input type="checkbox"/> 45,7 (18") | <input type="checkbox"/> 47 (18,5") | <input type="checkbox"/> 48,3 (19") | <input type="checkbox"/> 49,5 (19,5") |
| <input type="checkbox"/> 50,8 (20") | | | | | |



DISPONIBLE SUR TOUS LES DOSSIERS

 Z2SB11 **BLOCAGE DU DOSSIER EN POSITION FERMÉE**

Non disponible avec assise ergonomique

 Z2SB19 **BARRE DE RENFORCEMENT PROFONDE DU DOSSIER 10,2CM (4")**

Uniquement avec châssis Heavy Duty obligatoire

Non disponible avec un dossier d'assise en titane non rabattable à hauteur fixe

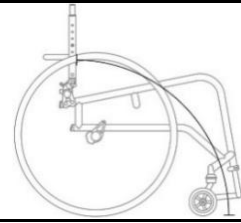
La barre de renforcement de 10,2cm (4") de profondeur n'est PAS de type arrondi

ANGLE DU DOSSIER

Angle entre le sol et le tube avant du dossier.

TRSB1 **ANGLE DE DOSSIER (Modèles rabattables TRSB1 et ZTRSB2)**
 80° 83° 86° 89° 92° 95° 98°

TRSB1 **ANGLE DE DOSSIER (modèles non rabattables TRSB15)**
 80° 81° 82° 83° 84° 85° 86°
 87° 88° 89° 90° 91° 92° 93°
 94° 95° 96° 97° 98° 99° 100° 101°

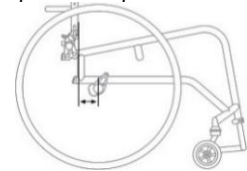


CENTRE DE GRAVITE

Distance entre l'avant du tube de dossier et l'axe de la roue arrière.

Si aucun centre de gravité n'est sélectionné, le fauteuil sera expédié avec le centre de gravité dans la position la plus reculée.

TRCOG1 **CENTRE DE GRAVITE (H)**
 0 (0") 0,6 (0,25") 1,3 (0,5") 1,9 (0,75") 2,5 (1")
 3,2 (1,25") 3,8 (1,5") 4,4 (1,75") 5,1 (2") 5,7 (2,25")
 6,4 (2,5") 7 (2,75") 7,6 (3") 8,3 (3,25") 8,9 (3,5")
 9,5 (3,75") 10,2 (4") 10,8 (4,25") 11,4 (4,5") 12,1 (4,75") 12,7 (5")



ECARTEMENT DES ROUES ARRIERE (J)

TRRWS1 **DISTANCE ENTRE LES ROUES ARRIERE ET LE TUBE DE DOSSIER (J)**

Distance entre l'extérieur du tube arrière et le bord intérieur du pneu de la roue arrière

- 1,9cm (0,75") Non disponible avec le carrossage K 0° ou 2° - Pas compatible avec l'option "accoudoirs"
 2,5cm (1") Option "accoudoir" non disponible avec angle de carrossage supérieur à 4°
 3,2cm (1,25")

TRC12 **BAGUES DE CARROSSAGE RÉGLABLES (POUR L'ÉCARTEMENT DES ROUES ARRIÈRE)**
 ENTRETOISES SUPPLÉMENTAIRES POUR AUGMENTER LA DISTANCE ENTRE LES ROUES ARRIÈRE
 TRC9 **BAGUES DE CARROSSAGE EN ALUMINIUM - ZERO PLAY - SANS REGLAGES**
 TRC11 Non disponible avec un carrossage K supérieur à 6°.



REVÊTEMENT D'ASSISE

TRSUP0 **SANS TOILE D'ASSISE**

TRSUP1 **TOILE D'ASSISE VISSEE**
 Non disponible avec une largeur d'assise A de 25,4 cm ou 28 cm et une assise ergonomique.

TRSUP2 **TOILE D'ASSISE REGLABLE PAR SANGLES**
 Non disponible avec une largeur d'assise A de 25,4 cm ou 28 cm.

TRSUP8 **PLAQUE D'ASSISE EN ALUMINIUM**
 Non disponible avec une largeur d'assise A de 25,4 cm ou 28 cm et une assise ergonomique.

CARROSSAGE DES ROUES ARRIERE

TRCB1 **CARROSSAGE** 0° 2° 4° 6°
 Pas de carrossage disponible K supérieur à 0°, avec le choix de motorisations.

TRCB15 ☆ **TUBE DE CARROSSAGE EN ALUMINIUM**
 TRCB3 ○ **TUBE DE CARROSSAGE EN TITANE**
 Non disponible avec motorisation

ROUES AVANT

TRFW24 ○ **3"x1,5" ROUES ALUMINIUM LITESPEED, PNEU SOFT ROLL** Moyeu ARGENT Moyeu NOIR

TRFW14 **4 "x0.75" ROUES PLASTIQUE A BANDAGE** Non disponible avec le châssis Heavy Duty

TRFW3 ○ **4"x0,75" ROUES LUMINEUSES LIGHT UP** Non disponible avec le châssis Heavy Duty

TRFW26 ○ **4 "x1.5" ROUES PLASTIQUE LITESPEED SOFT** Non disponible avec le châssis Heavy Duty

TRFW27 ○ **4"x1,5" ROUES ALUMINIUM LITESPEED, PNEU SOFT ROLL** Moyeu ARGENT Moyeu NOIR

TRFW6 **5"x1" ROUES PLASTIQUE A BANDAGE** Non disponible avec le châssis Heavy Duty

TRFW28 **5"x1,5" ROUE PLASTIQUE LITESPEED SOFT** Non disponible avec le châssis Heavy Duty

TRFW30 ○ **5"x1,5" ROUES ALUMINIUM LITESPEED, PNEU SOFT ROLL** Moyeu ARGENT Moyeu NOIR

TRFW9 **6"x1" ROUES PLASTIQUE A BANDAGE** Non disponible avec le châssis Heavy Duty

TRFW32 **6"x1,5" ROUES PLASTIQUE LITESPEED SOFT** Non disponible avec le châssis Heavy Duty

TRFW33 ○ **6"x1,5" ROUES ALUMINIUM LITESPEED, PNEU SOFT ROLL** Moyeu ARGENT Moyeu NOIR
 Non disponible avec le châssis Heavy Duty

FOURCHES DES ROUES AVANT

TRFK1 ☆ **FOURCHE STANDARD TILITE**

AXES DE FOURCHE

TRTFS1 ☆ **AXE DE FOURCHES STANDARD**
 AXES DE FOURCHES EN TITANE

ROUES ARRIERE STANDARDS

- TRRW14-20 20" TILITE SHADOW
 TRRW14-22 22" TILITE SHADOW
 TRRW14-24 24" TILITE SHADOW

 TRRW14-25 25" TILITE SHADOW
 Profondeur d'assise minimale de 38 cm (B)
 TRRW14-26 26" TILITE SHADOW
 Profondeur d'assise minimale de 38 cm (B)

ROUES ARRIERE PERFORMANTES

SPINERGY SPOX

Couleur des rayons Noir Rouge Bleu Blanc

- TRRW7-22 22"
 TRRW7-24 24"
 TRRW7-25 25" Profondeur d'assise minimale de 38 cm (B)*
 TRRW7-26 26" Profondeur d'assise minimale de 38 cm (B)*
 *non disponible avec le système de déverrouillage QUAD pour tétra.

SPINERGY LX

Couleur des rayons Noir Rouge Bleu Blanc Vert Orange Rose flamant Violet

- TRRW8-22 22"
 TRRW8-24 24"
 TRRW8-25 25" Profondeur d'assise minimale de 38 cm (B)*
 TRRW8-26 26" Profondeur d'assise minimale de 38 cm (B)*
 *non disponible avec le système de déverrouillage QUAD pour tétra.

AXE A DEMONTAGE RAPIDE DES ROUES ARRIERE

- | | | | |
|--------|---|-----------|-------|
| TRAXL1 | ☆ STANDARD EN ACIER INOXYDABLE | | |
| TRAXL3 | ○ AXE QUAD POUR TÉTRAPLÉGIQUE À DÉMONTAGE RAPIDE
Non disponible avec les roues arrière Spinergy Spox ou LX 26" (590) | SUR DEVIS | 182 € |

PNEUMATIQUES ROUES ARRIERE

- TRRTR1 ☆ PNEUS CRANTÉ (20" - 22" - 24" - 26"),
 TRRTR2 ○ PNEUS CRANTÉ AVEC INSERT ANTI CREVAISON (20" - 22" - 24" - 26")
 Non disponible avec les roues arrière Spinergy Carbon Blade
 TRRTR31 ○ MBL SPEEDLITE
 TRRTR8 ○ MARATHON PLUS EVOLUTION (24" - 25" - 26")
 TRRTR32 ○ PRIMO C-763 KNOBBY (24")

MAINS COURANTES

Mains courantes STANDARDS

- TRRIM1 ☆ MAINS COURANTES ALU ANODISÉES ARGENT
 TRRIM21 ○ MAINS COURANTES ALU ANODISÉES NOIR (22" - 24" - 25" - 26")
 Non disponible avec les roues 20"
 TRRIM12 ○ MAINS COURANTES TITANE FINITION SATIN (24" - 25" - 26")
 Non disponible avec les roues 20" et 22"

Mains courantes OUT-FRONT®

- Z2RIM10 ○ SURGE ALL-IN-ONE OVALE AVEC GRIPTION™ (Profile large) (22" - 24" - 25" - 26")
 Z2RIM11 ○ SURGE LT ALL-IN-ONE OVALE AVEC GRIPTION™ (Profile petit) (22" - 24" - 25" - 26")
 Z2RIM20 ○ Q-GRIP - TETRA HAUTE FRICTION, ANTI DERRAPANTE (22" - 24" - 25" - 26")
 TRRIM5 ○ MAINS COURANTES REVÊTEMENT ANTI-DÉRAPANT PLASTIQUE NOIR

LONGUEUR DES PATTES DE MAINS COURANTES

- TRRIM7 ☆ PATTES LONGUES
 TRRIM8 ○ PATTES COURTES

FREINS

SANS FREINS

Freins OUT FRONT®

TRWLK7 FREINS A POUSSER OUT-FRONT

Disponible uniquement avec un écartement J des roues arrière de 0,75" (1,9cm) à 1,5" (3,8cm)

TRWLK8 FREINS A TIRER OUT-FRONT

Disponible uniquement avec un écartement J des roues arrière de 0,75" (1,9cm) à 1,5" (3,8cm)

TRWLK10 EXTENSION DE POIGNÉES DE FREINS

Freins supplémentaires

TRWLK11 FREINS EN COMPOSITE CISEAUX

TRWLK15 FREINS A POUSSER CRANTÉ

Non disponible avec des bandage



PROTEGE VETEMENTS

PROTEGE VETEMENTS ALUMINIUM NOIR

Standard (STD) mesures : 33,5 cm de long et 19,1 cm de haut.

Petit (SMALL) mesures : 28,4 cm de long et 16,5 cm de haut.

TRSDG2-N PROTEGE VETEMENTS AMOVIBLE ALU - STD
TRSDG2-S PROTEGE VETEMENTS AMOVIBLE ALU - SMALL

TRSDG3-N PROTEGE VETEMENTS TETRA AMOVIBLE ALU - STD
TRSDG3-S PROTEGE VETEMENTS TETRA AMOVIBLE ALU - SMALL

TRSDG4-N PROTEGE VETEMENTS RIGIDE REPLIABLE SUR L'ASSISE - STD
TRSDG4-S PROTEGE VETEMENTS RIGIDE REPLIABLE SUR L'ASSISE - SMALL
Non disponible avec assise ergonomique

TRSDG6 GARDE BOUE ALU RIGIDE REGLABLE EN HAUTEUR ET PROFONDEUR
Uniquement avec roue arrière en 24 et 25"
Uniquement avec hauteur arrière (D) entre 36,8 et 47 cm

PROTEGE VETEMENTS EN CARBONE

TRSDG7-N PROTEGE VETEMENTS AMOVIBLE CARBONE - STD
TRSDG7-S PROTEGE VETEMENTS AMOVIBLE CARBONE - SMALL

TRSDG8-N PROTEGE VETEMENTS TETRA AMOVIBLE CARBONE - STD
TRSDG8-S PROTEGE VETEMENTS TETRA AMOVIBLE CARBONE - SMALL

TRSDG12 GARDE BOUE AMOVIBLE EN CARBONE



ACCOUDOIRS

ACCOUDOIRS TUBULAIRES SWING AWAY

Non disponible avec châssis Heavy Duty et/ou Poignées de poussée réglable en hauteur

TRARM1-9 Hauteur réglable de 16,5 à 24,1cm

TRARM1-11 Hauteur réglable de 24,1 à 31,8cm

ACCOUDOIRS AMOVIBLES AVEC PROTEGE VETEMENTS, HAUTEUR REGLABLE ET POIGNEE DE TRANSFERT

AMOVIBLE, RÉGLABLE EN HAUTEUR

TRARM2-9-S Manchette courte de 25,4 cm et réglage en hauteur de 22,9 à 30,5 cm

TRARM2-9-L Manchette longue de 35,6 cm et réglage en hauteur de 22,9 à 30,5 cm

TRARM2-12-S Manchette courte de 25,4 cm et réglage en hauteur de 30,5 à 38,1 cm

TRARM2-12-L Manchette longue de 35,6 cm et réglage en hauteur de 30,5 à 38,1 cm



SANGLE DE MOLLET

SANGLE DE MOLLET AJUSTABLE PAR VELCRO			
TRCLF2-S	<input type="radio"/> Taille S (Pour largeur de repose pieds de 22,9 à 30,5 cm.)		
TRCLF2-M	<input type="radio"/> Taille M (Pour largeur de repose pieds de 27,9 à 38,1 cm.)		
TRCLF2-L	<input type="radio"/> Taille L (Pour largeur de repose pieds de 35,6 à 43,2 cm.)		
TRCLF2-XL	<input type="radio"/> Taille XL (Pour largeur de repose pieds de 40,6 à 48,3 cm.)		

ACCESSOIRES

TRGRD1	<input type="radio"/> FLASQUES TRANSPARENTES AVEC LOGO TILITE		
TRTIP1	<input type="radio"/> ANTI-BASCULE ALU NOIR NON RELEVABLE (PAIRE)		
TRTIP2	<input type="radio"/> ANTI-BASCULE RELEVABLE <i>USER FRIENDLY</i> (PAIRE)		
TRUEST1-12	<input type="radio"/> TABLETTE AMOVIBLE 30,5 x 35,6 (cm) 12-14" - nécessite des accoudoirs	9904393	132 €
TRUEST1-13	<input type="radio"/> TABLETTE AMOVIBLE 33 x 38,1 (cm) 13-15" - nécessite des accoudoirs	9904393	132 €

NOTE